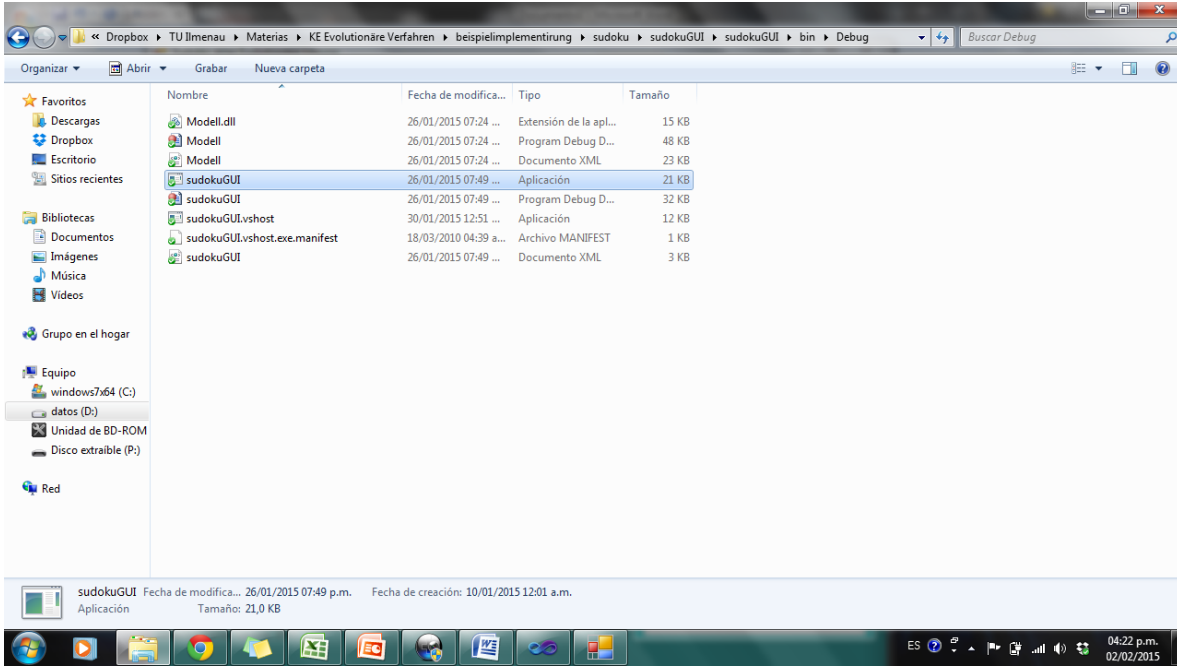


## Benutzer Dokumentation

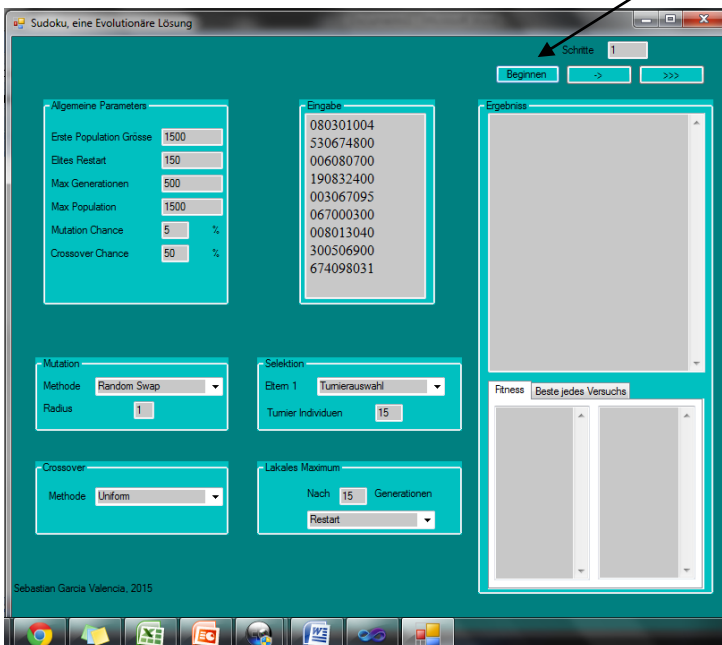
Man kann das Programm in visual studio benutzen oder gehen in ein .exe in:

sudoku\sudokuGUI\sudokuGUI\bin\Debug\sudokuGUI.exe

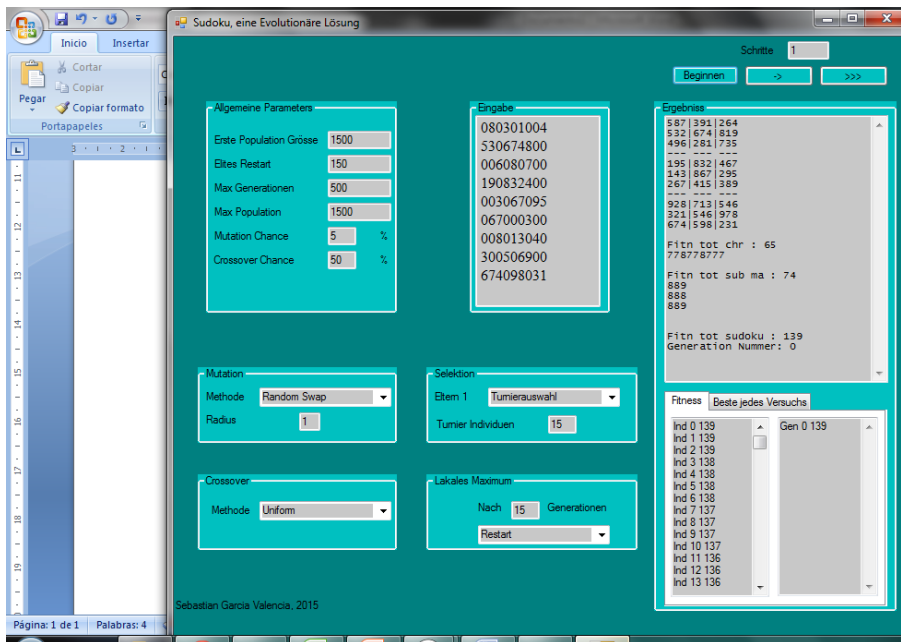


Es gibt schon ein default Eingabe aber man kann andere Sudoku benutzen, ich habe einige Möglichkeiten in das File `sudoku\beispiele.txt`

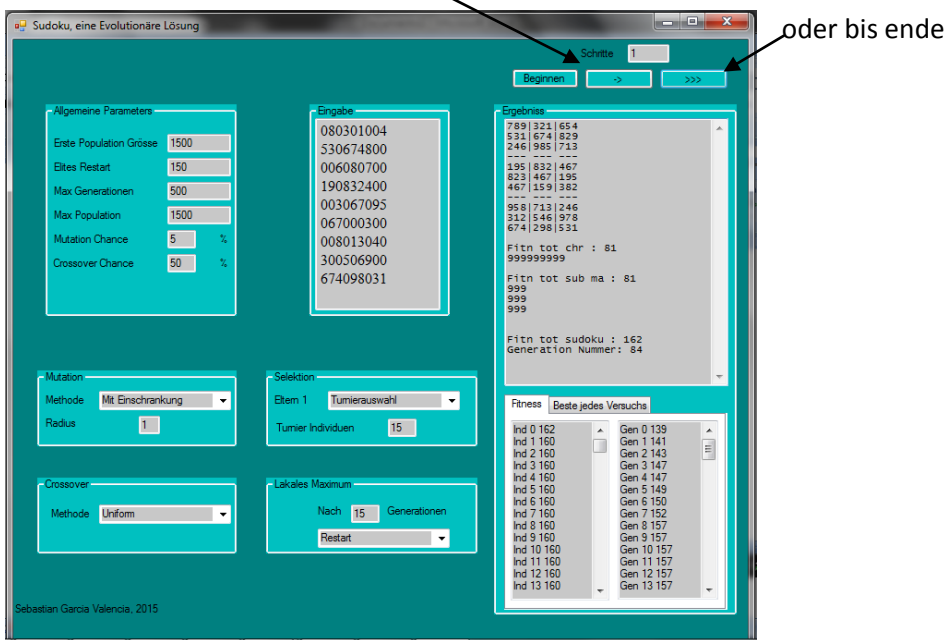
Um die erste Generation zu schaffen und das Program anzufangen click in "beginnen"



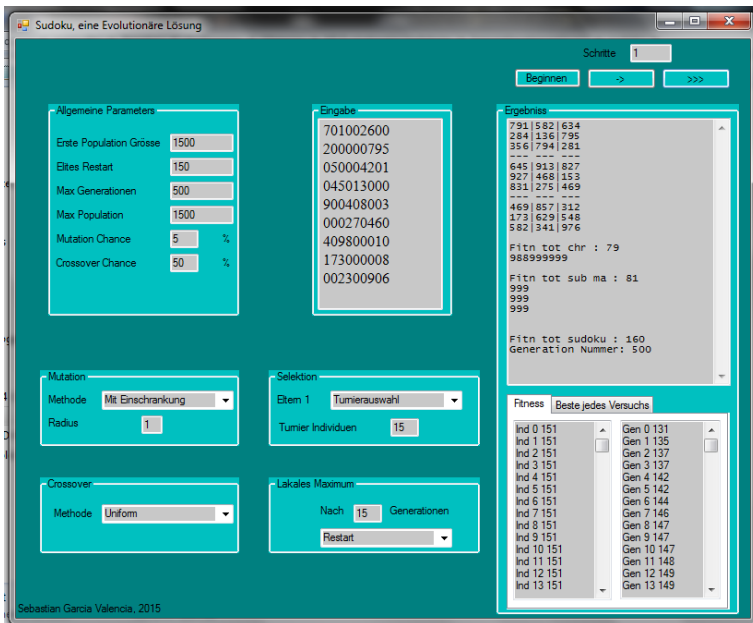
Für Parameter, die werte, die beste ergebnisse hatten sind default (um mehr Details zu haben, sehen Folie) aber mann kann das immer ändern (sogar in Mittel ein Versuch, deshalb sind Dynamische Parameter und das ist sehr gut, um schwer Sudokus zu lösen)



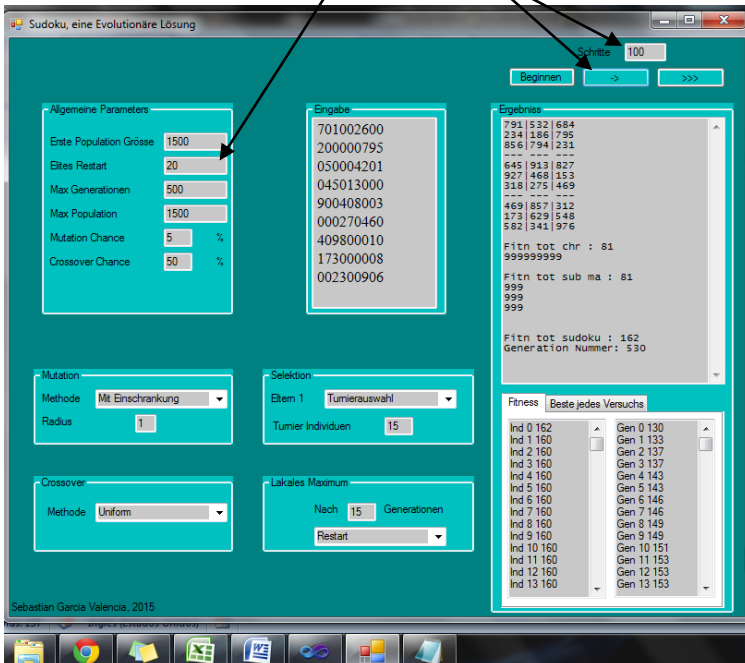
Man kann n Schritte weitergehen



Für schwer sudokus kann man die Lokales maximum Strategie benutzen, dafür muss man beginnen und 500 generationen weitergehen



dann ändern Elites restart mit 20 (damit benutzen wir als erste Generation die beste 20 Individuen aller Versuche) und dann gehen wir 100 Schritte weiter



Hinweis: Diese Strategie hilft, aber nicht immer funktioniert (eigentlich manchmal konnte es in die 500 Generationen das Sudoku lösen)